

# BAUTEILVERSUCHE OBERESSLINGEN

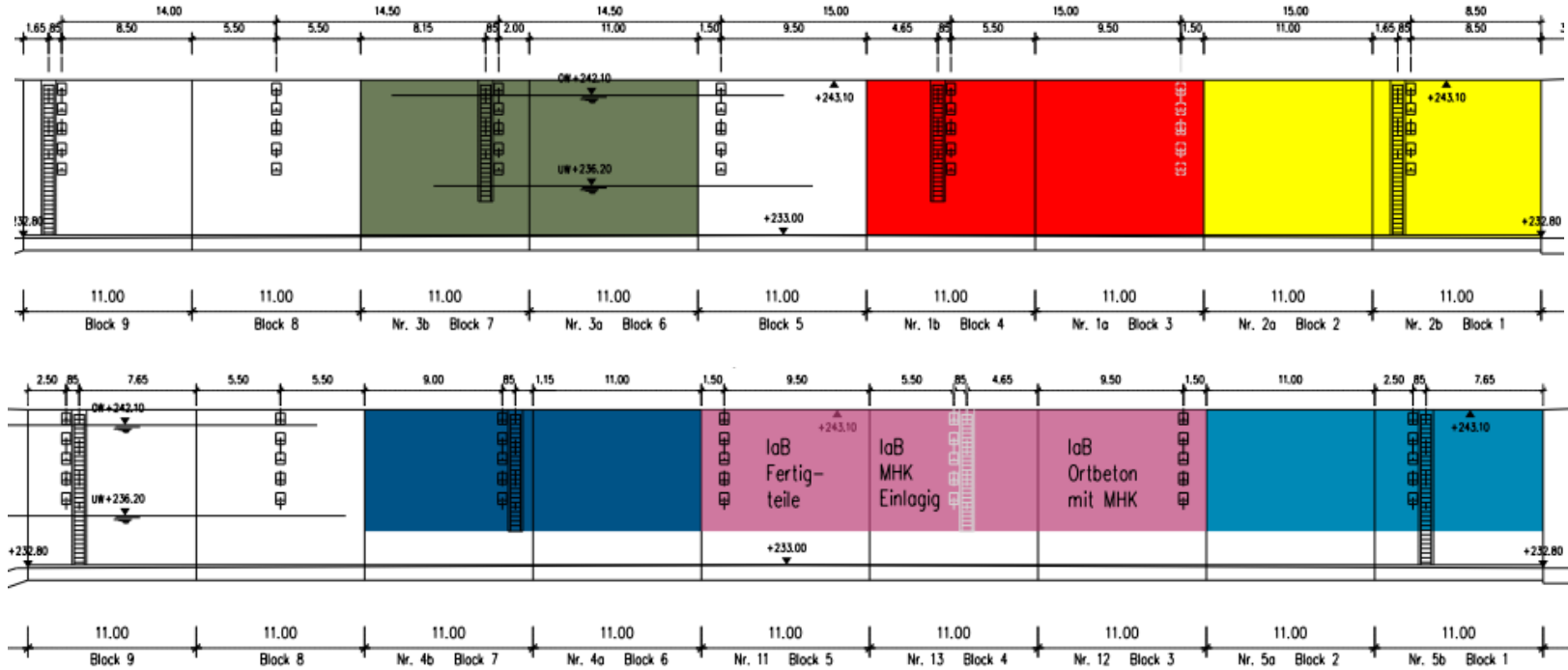
20.02.2024 **ZUSAMMENARBEIT – DIALOG AUF DER BAUSTELLE**

**CHARTA FÜR DIE ZUSAMMENARBEIT BEI WASSERBAUPROJEKTEN**

Barbara Lampert WNA HD, Harold Kötz ARGE BTV OES (GRBV)

- 1 MAßNAHMENVORSTELLUNG**
- 2 KENNENLERNEN**
- 3 PARTNERSCHAFT ETABLIEREN**
- 4 PROJEKT-CHARTA**
- 5 PROJEKTORGANISATION**
- 6 AUSBLICK / FOLLOW UP**

# MAßNAHMEN- VORSTELLUNG



# 2 KENNENLERNEN

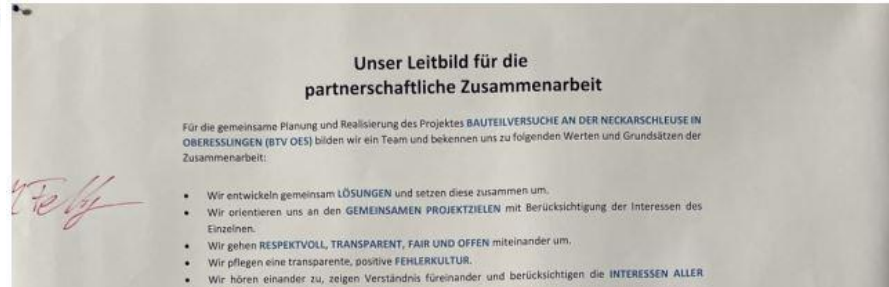


# 3 PARTNERSCHAFT ETABLIEREN





# 4 PROJEKT-CHARTA

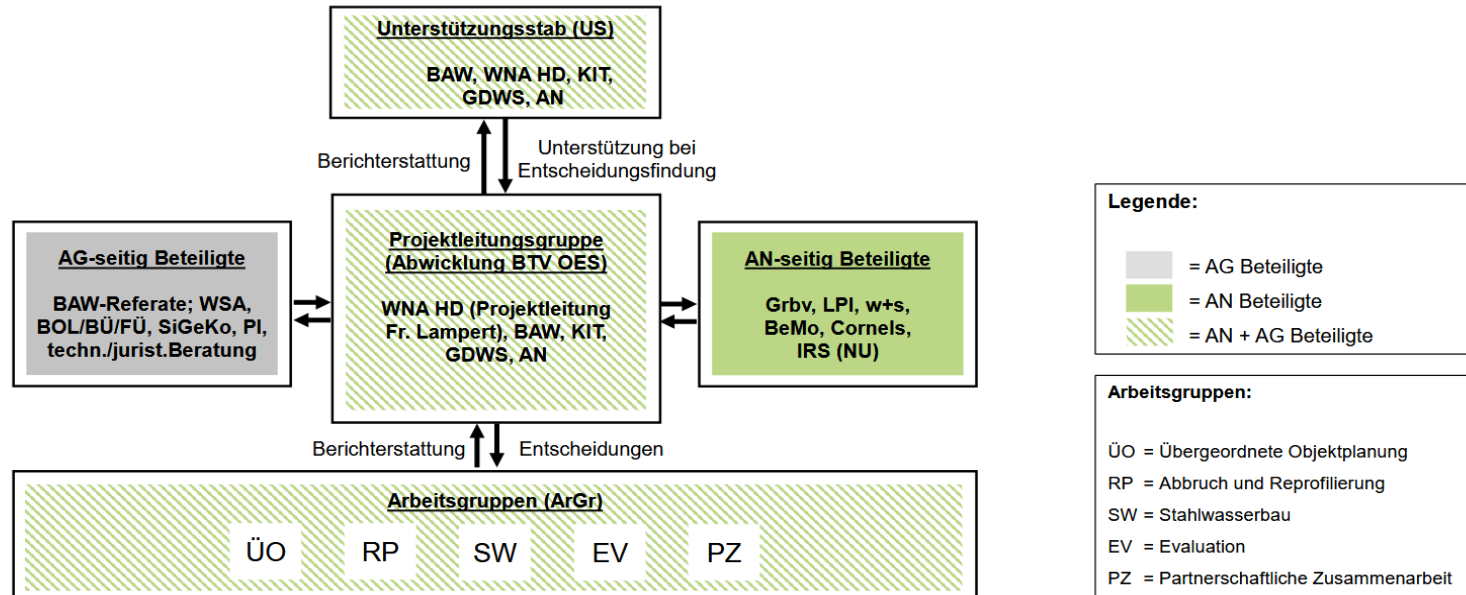


Mit der Anwendung dieser **WERTE** und Grundsätze wollen wir unsere gemeinsamen Projektziele erreichen und zugleich einen Beitrag dazu leisten, eine **NEUE PROJEKTKULTUR** der partnerschaftlichen Zusammenarbeit im Bauwesen zu etablieren und **ZUKUNFT GESTALTEN. GEMEINSAM UND MIT SPASS ERFOLGREICH!**



# 5 PROJEKTORAGNISATION

## Organisation BTV OES Stand 18.10.2023



# 6 AUSBLICK / FOLLOW UP

technisch



partnerschaftlich

**ZUSAMMENARBEIT**



## ZIEL:

Sanierte Kammerwände  
ab 2028

Planung: ab 2024

Bauausführung:

Vorarbeiten: ab 3.Q 2024

IAB - BTV: 2025

IUB - BTV: 2026-2027

Blick in die Schleuse ALDINGEN  
[linke Kammer]

Quelle: WNA-HD-Archiv

**VIELEN  
DANK**



Blick in die Schleuse Oberesslingen  
[linke Kammer] mit Bereisungsschiff  
anlässlich der Inbetriebnahme

Quelle: izw-medienarchiv