



www.contargo.net

Transport Contargo stellt sich vor. LKW

Terminal Qualität

Seehafen network

Binnenschiff Deutschland

Logistik

Container

Bahn

Export

Import

grün

Umweltmanagement

Stufen

St. Saulve

Basel

Mannheim

Hof

Hauptlauf

Frankfurt am Main

Koblenz

Glauchau

Emmelsum Kunden

Germersheim

Zwijndrecht

Speyer

Prouvy

Strasbourg

trimodal

Wasserstand

Hinterland

Energieverbrauch

Emmerich

Diesel

Neuss

Ludwigshafen

Wörth

Duisburg

CO2

Pilsen

Seehafen

Ottmarsheim

Gustavsburg

St. Saulve

Basel

Mannheim

Hauptlauf

Export

Import

Emissionswerte

grün

Stufen

St. Saulve

Basel

Mannheim

Hauptlauf

Export

Import

Emissionswerte

Klimawandel und Wirtschaft: Anforderungen aus Sicht der Logistik

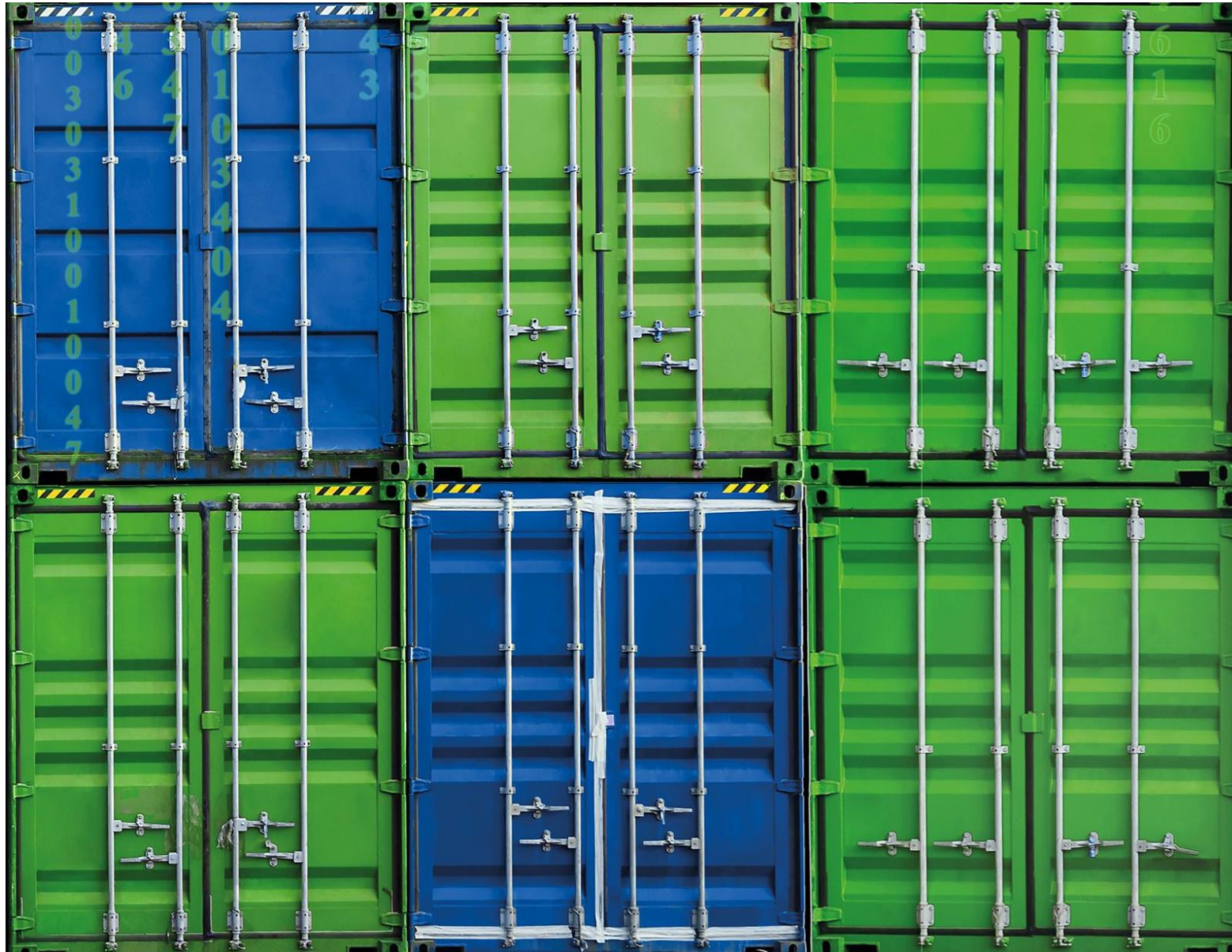
Kristin Kahl – Contargo GmbH & Co. KG

Was ist Wirtschaft...

... ohne Container?



... ohne viele Container?



... ohne ganz viele Container?





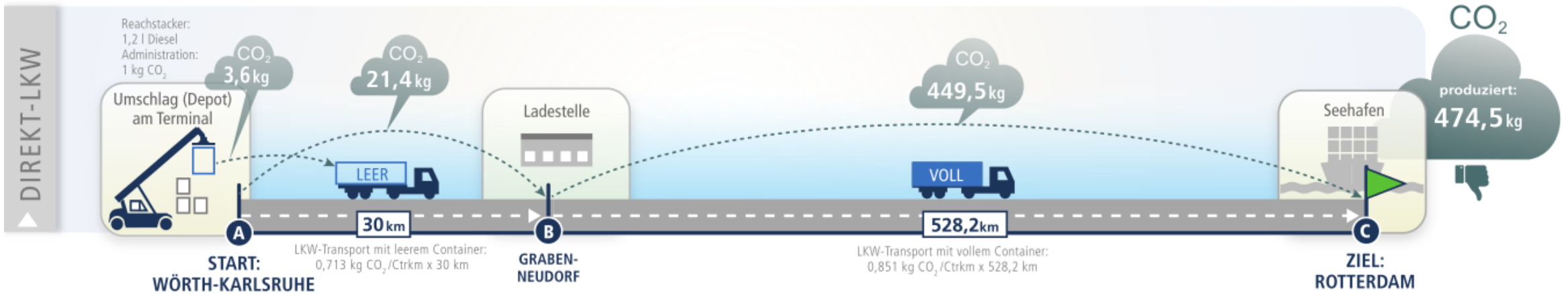
Die Wirtschaft benötigt dafür eine starke Binnenschifffahrt.

A Welchen Beitrag kann der Kombinierte Verkehr gegen den Klimawandel leisten?

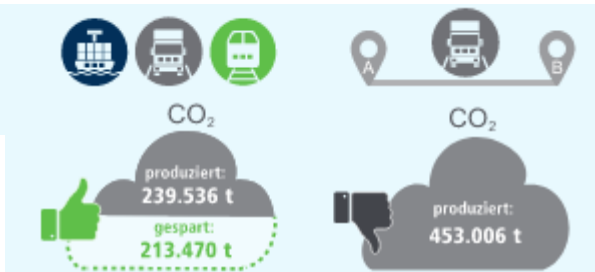
B Welchen Beitrag sind wir als Contargo bereit zu leisten?

C Was sind die dabei derzeit größten Herausforderungen?

Mit der Containerbinnenschifffahrt CO₂ sparen

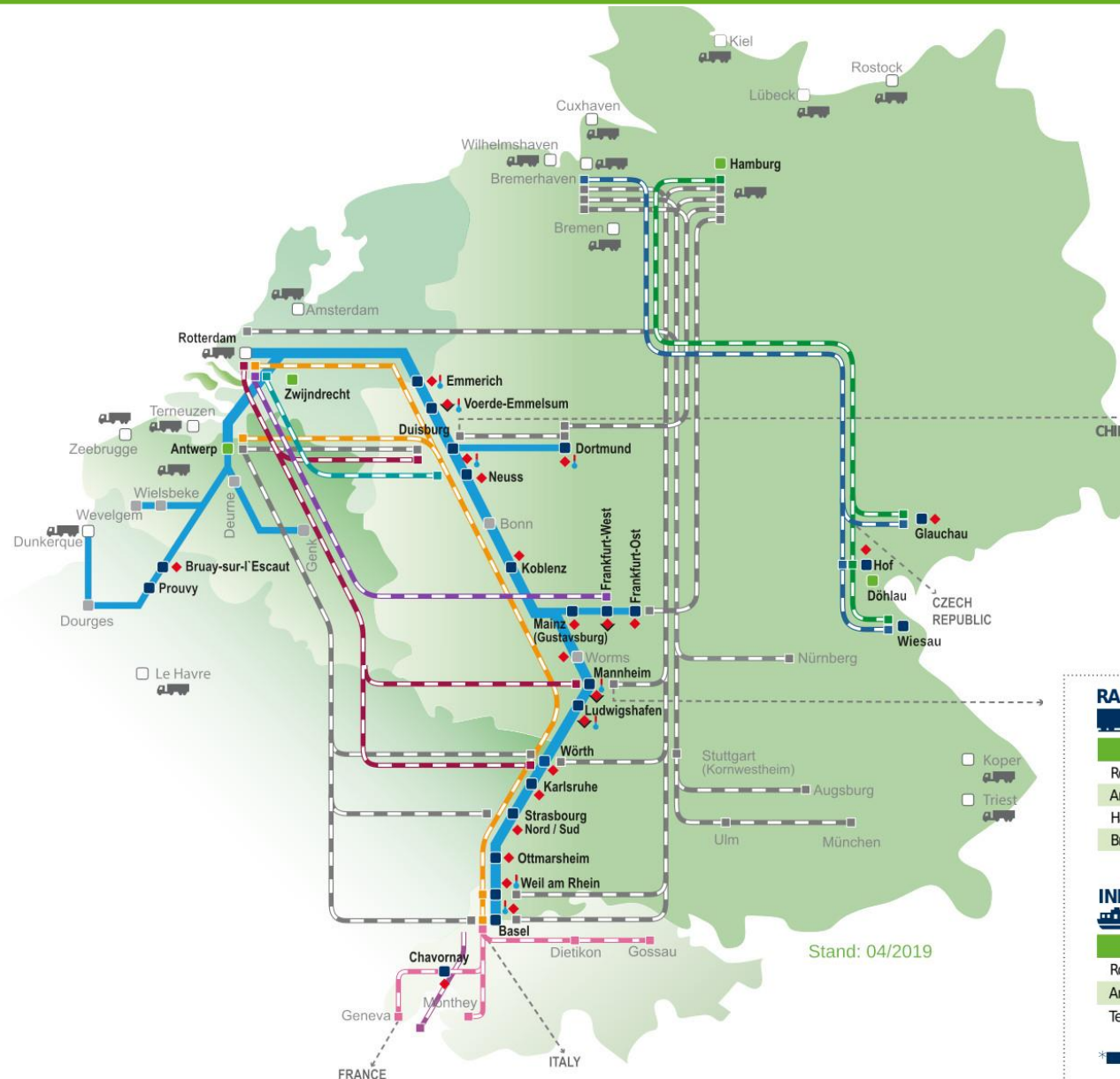


► **CO₂-VERGLEICH** (2017)
Kombinierter Verkehr vs. Direkt-Lkw

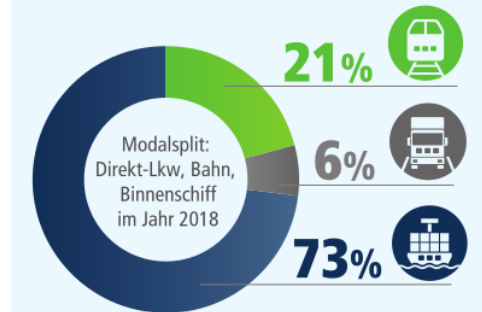


Das Contargo Netzwerk 2018

- Mitarbeiter
1.133
- Transportvolumen
2 Mio. TEU
- Umsatz
534 Mio. EUR
- Terminals
24 Binnenhäfen



MODAL SPLIT (2018)



RAIL*

	Upper Rhine	Middle Rhine	Lower Rhine	East Germany
Rotterdam	■	■	■	□
Antwerp	■	■	■	□
Hamburg	■	■	■	■
Bremerhaven	■	■	■	■

INLAND BARGE*

	Upper Rhine	Middle Rhine	Lower Rhine	North France
Rotterdam	■	■	■	■
Antwerp	■	■	■	■
Terneuzen	■	■	■	□

* ■ Daily ■ 2-3 times a week ■ Weekly □ No connection available

Wir lieben Nachhaltigkeit³



- Wir orientieren uns am Pariser-Klimaschutzabkommen.
 - Halbierung der CO₂-Emmission in 2030 gegenüber 2020
 - 2040 dann ein Viertel gegenüber 2030
 - 2050 weitestgehende Decarbonierung
- Wir haben auf LED umgestellt.
- Wir stellen alle Terminals auf echten Ökostrom um.
- Wir nutzen Hybrid-Reachstaker.
- Unsere Lkw-Fahrer fahren mit Eco-Training.
- Wir testen E-Mobilität an unseren Standorten und setzen E-Trucks ein.



A man with glasses and a dark shirt is smiling and holding a large, light-brown cardboard sign. The sign features a green lightbulb icon with a leaf inside, and the text '100% ÖKOSTROM' in bold blue letters.

VERBAUCHSKENNZAHLEN
Unsere Best Practice Beispiele Emmerich und Emmelsum sind im Vergleich zur Contargo-Gruppe Spitzenreiter in folgenden Bereichen:

- 100 % Ökostrom im Gegensatz zur Gruppe, wo der Durchschnitt nur bei 49 % liegt
- 15 % weniger Papier als durchschnittlich bei Contargo
- nur 1/3 vom durchschnittlichem Wasserverbrauch pro Kopf im Vergleich zur Gruppe
- nur 1/3 vom durchschnittlichen pro Kopf Müllaufkommen (Hausmüll) im Vergleich zur Gruppe

E-Mobilität

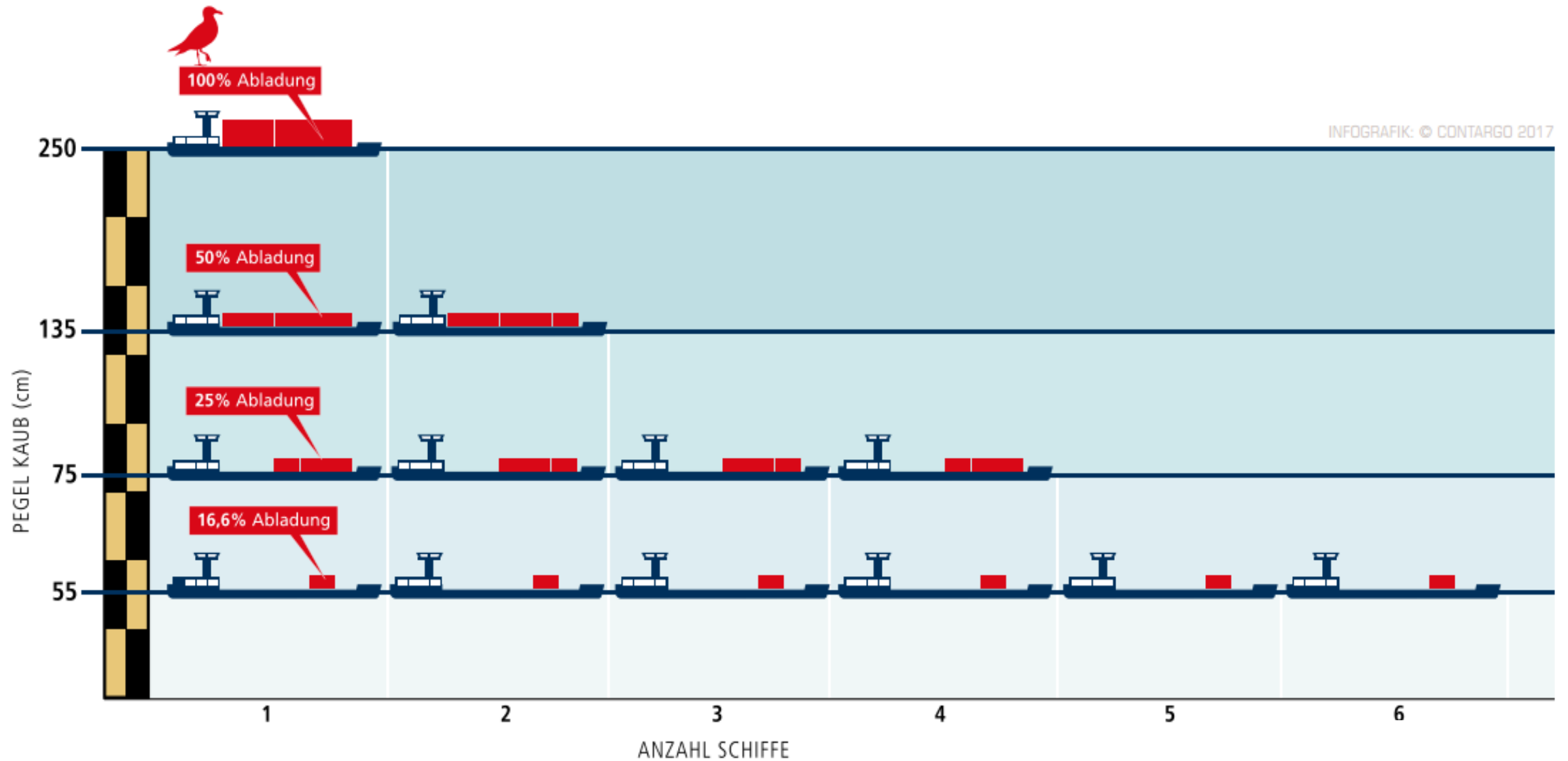


Und in der Schifffahrt?

- Pionierarbeit bei elektrischen Antrieben
 - auch beim Antrieb der Schiffswelle
 - durch E-Motor
- Unsere Motivation:
 - Hat sich einmal der Elektromotor etabliert, sind wir flexibel im Einsatz der Antriebsarten, egal, ob dieser dann von
 - einer Batterie,
 - einer Brennstoffzelle oder
 - übergangsweise einem technologisch sauberen Dieselgenerator gespeist wird.
- Weiterer Effekt:
 - kleinwasseroptimierte Schiffe



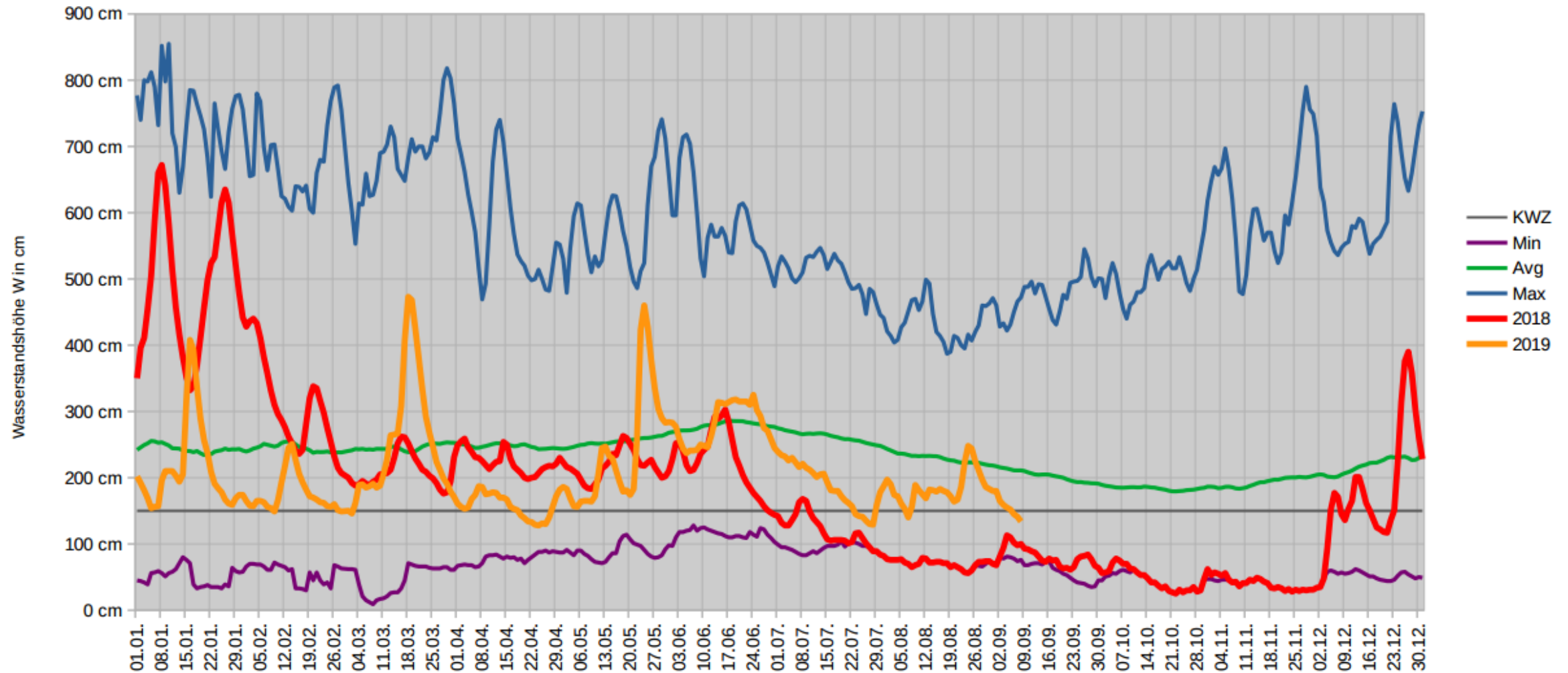
Schiffeinsatz bei Kleinwasser



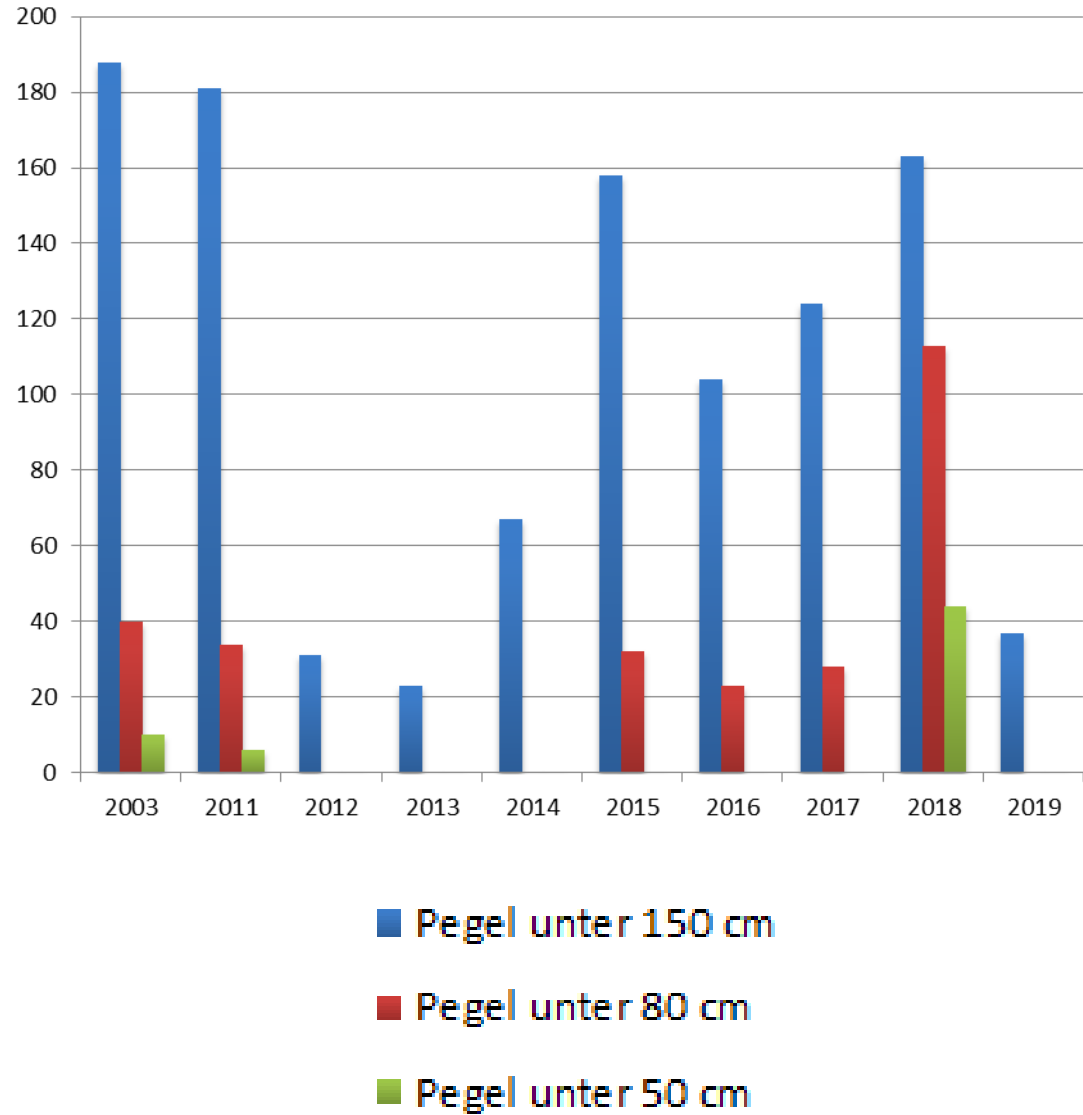
Innerjährliche Pegelstände im langfristigen Vergleich | Kaub

PEGELSTATION Kaub

Wasserstandsbewegung von 1856 - 2019 (164 Jahre)



Kleinwasser – Situation 2018

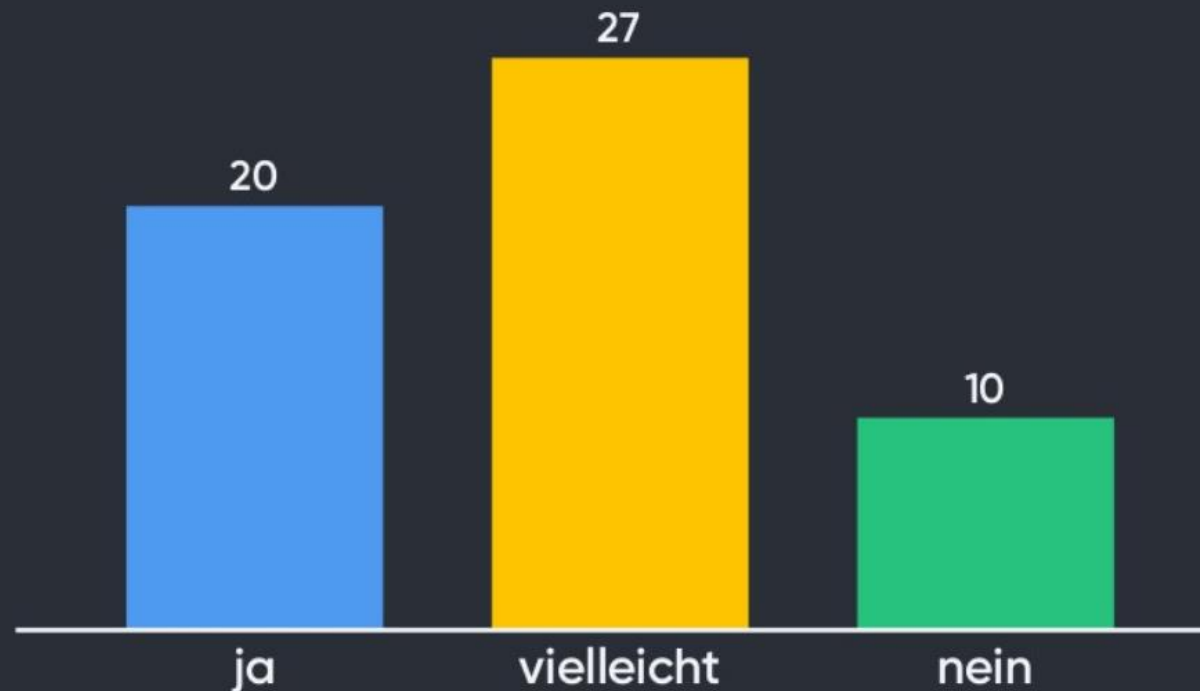


Bildquelle: Shutterstock

Ihr Meinung bitte...

Schaffen wir es bis 2050, CO₂-neutral zu transportieren?

Mentimeter



57

CONTARGO[®]
■ ■ ■ trimodal network

Take the better route.

Kristin Kahl
Contargo GmbH & Co. KG
kkahl@contargo.net
+49 621 178 25 226